



UNLIMITED CREATION

ANWENDUNGSHINWEISE

VelCut Evo



VelCut Evo ist ein hochqualitativer heißsiegelfähiger Plotterflock. Seit Jahren einer unserer Bestseller. Sehr leicht zu schneiden und zu entgittern und in vielen brillanten Farben verfügbar.

EIGENSCHAFTEN:



Viskose
Flockfasern



500µ



Baumwolle, Polyester,
Mischgewebe.
Wenig geeignet für Nylon oder
andere beschichtete Textilien.



60°C

SCHNEIDEEINSTELLUNGEN:



Messer
45 - 60°



Niedrig/
mittel



30 - 40 cm/s

TRANSFERBEDINGUNGEN:



160 - 170 °C



17 - 15 s



Niedrig/
mittel



Warm abziehen

► VERPACKUNG



50 cm



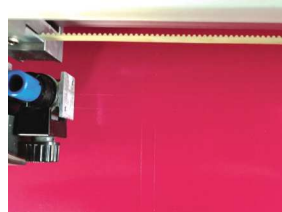
25 m

50 cm

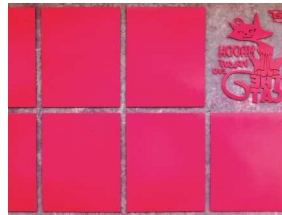
10 m

50 cm

5 m



1. Gespiegelt schneiden



2. Motiv entgittern



3. Motiv transferieren



4. Träger abziehen, fertig !

White 01, Lemon Yellow 02, Electric Red 04, Bordeaux 17, Pink 27, Magenta 21, Dark Pink 28, Lavender 29, Sky Blue 15, Blue 32, Royal Blue 09, Navy 07, Khaki 37, Light Grey 19, Cool Grey 11, Dark Grey 39, Anthracite 18 und Black 06 sind geprüft und erfüllen die Anforderungen der **EN71-3 + A1 (2021)**. Zertifizierung für weitere Farben auf Anfrage.

Kühl und trocken lagern; vor Lichteinwirkung bei Lagerung schützen. Wir empfehlen, eine Lagerzeit von 36 Monaten nicht zu überschreiten. Die technischen Angaben beruhen auf umfangreichen Versuchen und technischen Recherchen. Wegen der Vielfalt möglicher Einflüsse bei der Veredelung und Verwendung sind die Angaben jedoch als Richtwerte zu sehen. Wir empfehlen eine Eignungsprüfung am Originalmaterial. Eine rechtlich verbindliche Zusicherung bestimmter Eigenschaften kann aus unseren Angaben nicht abgeleitet werden.

SEF • 110 BD DENIS-PAPIN 53000 LAVAL – FRANCE
TEL. +33 2. 43 53 36 48 FAX +33 2. 43 67 11 78
www.seftextile.com E-mail: contact@sef-france.com
SAS. CAPITAL € 945 000 RCS, LAVAL 304.802.291.00027



VERFÜGBARE FARBEN

VelCut Evo

	WHITE 01		LAVANDER 29 P 2635 C		ANIS 35 P 380 C		LIGHT GREY 19 P 422 C
	LEMON 02 P 109 C		PURPLE 30 P 259 C		LIME GREEN 23 P 375 C		COOL GREY 11 P Cool Gray 9 C
	SUNNY YELLOW 03 P 137 C		DARK PURPLE 31 P 669 C		LIGHT GREEN 36 P 7738 C		DARK GREY 39 P 432 C
	ORANGE 12 P 172 C		MINT 34 P 318 C		GREEN 10 P 341 5 C		ANTHRACITE 19 P 432 C
	ELECTRIC RED 04 P 185 C		SKY BLUE 15 P 305 C		KHAKI 37 P 5743 C		BLACK 06 Hexachrome Black C
	RED 05 P 200 C		TURQUOISE 20 P 3125 C		BEIGE 16 P 712 C		
	DARK RED 26 P 1797 C		BLUE 32 P 7704 C		BROWN 22 P 478 C		NEON YELLOW P 809 C
	BORDEAUX 17 P 7421 C		PACIFIC BLUE 08 P 287 C		CHOCOLATE 14 P 412 C		NEON BRIGHT ORANGE P 804 C
	PINK 27 P 708 C		ROYAL BLUE 09 P 281 C				NEON ORANGE P 805 C
	MAGENTA 21 P 214 C		NAVY BLUE 07 P 289 C				NEON PINK P 807 C
	DARK PINK 28 P 708 C						NEON BLUE P 901 C
							NEON GREEN P 802 C

Kühl und trocken lagern; vor Lichteinwirkung bei Lagerung schützen. Wir empfehlen, eine Lagerzeit von 36 Monaten nicht zu überschreiten. Die technischen Angaben beruhen auf umfangreichen Versuchen und technischen Recherchen. Wegen der Vielfalt möglicher Einflüsse bei der Veredelung und Verwendung sind die Angaben jedoch als Richtwerte zu sehen. Wir empfehlen eine Eignungsprüfung am Originalmaterial. Eine rechtlich verbindliche Zusicherung bestimmter Eigenschaften kann aus unseren Angaben nicht abgeleitet werden.